

Завдання I етапу Всеукраїнської олімпіади з географії

Вінницька область 2025-2026 навчальний рік

8 клас

11 жовтня 2025

I. Тестовий блок (21 бал)

Завдання 1-10 з вибором однієї правильної відповіді.

Виберіть правильний, на вашу думку, варіант відповіді в кожному тестовому завданні (по 1 балу за кожне правильно виконане завдання).

1. Що необхідно зробити для того, щоб потрапити у вчорашній день?
А. Перетнути нульовий меридіан із заходу на схід;
Б. Перетнути сто восьмидесятий меридіан із заходу на схід;
В. Перетнути нульовий меридіан із сходу на захід;
Г. Перетнути сто восьмидесятий меридіан із сходу на захід
2. Територія м. Вінниця розташована у басейні:
А. Вісли (Балтійський);
Б. Південного Бугу;
В. Дністра;
Г. Дніпра.
3. Визначте, якого походження гірські породи можна з найбільшою ймовірністю зустріти на Гавайських островах:
А. Магматичні;
Б. Осадкові;
В. Біогенні;
Г. Метаморфічні.
4. Визначте варіант, у якому вказані два райони, що характеризуються найбільшим впливом тропічних циклонів на стан їхніх ландшафтів:
А. Гирло річки Вольта, острів Маражо;
Б. Острів Вогняна Земля, острови Зеленого мису;
В. Півострів Юкатан, острів Мінданао;
Г. Острів Тасманія, острів Принсіпі.
5. Якщо судно рухається з мису Агульяс у напрямку, азимут якого становить 270° , то через певний час воно досягне берегів:
А. Південної Америки;
Б. Антарктиди;
В. Австралії;
Г. Євразії.
6. «Земна адреса» України:
А. субрегіон Західна Європа
Б. частина світу Євразія
В. Європейський Союз
Г. регіон Європа
7. Бути патріотом – це означає любити Батьківщину і пишатися земляками, які приклали багато зусиль для її процвітання. Але, в першу чергу, необхідно володіти інформацією про них і вміти передавати її із покоління в покоління. Із запропонованих світлин оберіть зображення та назвіть (вказіть) прізвище відомого мандрівника українського походження з козацького роду, антрополога, етнографа, географа, дослідника народів Південно-Східної Азії, Австралії, Океанії, автора близько 160 наукових праць.



А



Б



В



Г

8. Виберіть назву острова чи архіпелага, на якому середньорічна кількість атмосферних опадів становить менше 500 мм:

- А. Гавайські;
- Б. Ява;
- В. Нова Гвінея;
- Г. Баффінова Земля;

9. Оберіть варіант у якому правильно вказані назви кліматичних показників та явищ, що відображаються на синоптичній карті:

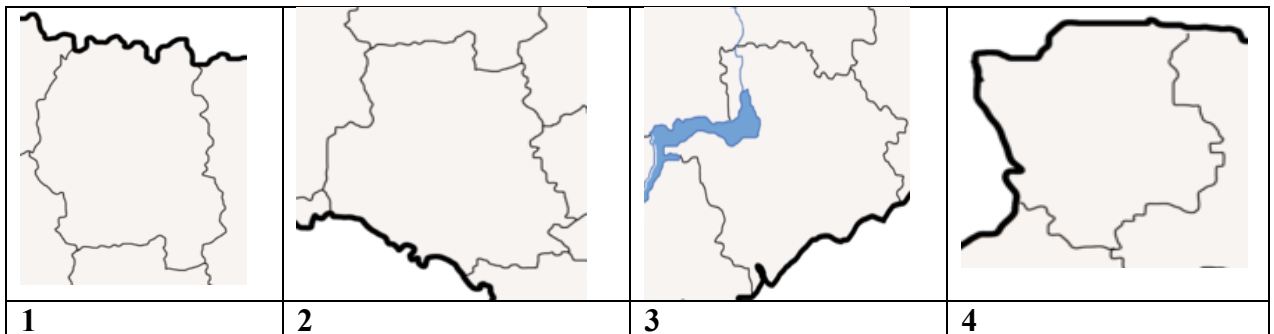
- А. Кліматичні пояси, кліматичні області;
- Б. Антициклони, атмосферні фронти;
- В. Річна кількість опадів, переважаючий напрямок вітру січня і липня;
- Г. Абсолютні (min, max) показники температур, середня місячна температура повітря.

10. Вкажіть, який об'єкт став відомим європейцям в епоху Великих географічних відкриттів:

- А. Північний полюс;
- Б. Тихий океан;
- В. Антарктида;
- Г. Маріанський жолоб

Завдання 11-12 на встановлення відповідності. До кожного з чотирьох рядків інформації, позначених цифрами, доберіть один правильний, на Вашу думку, варіант, позначений буквою (по 2 бали за кожне правильно виконане завдання).

11. Укажіть відповідність між контурами областей України та їх назвами.



- А Вінницька
- Б Волинська
- В Житомирська
- Г Запорізька
- Д Хмельницька

	А	Б	В	Г	Д
1					
2					
3					
4					

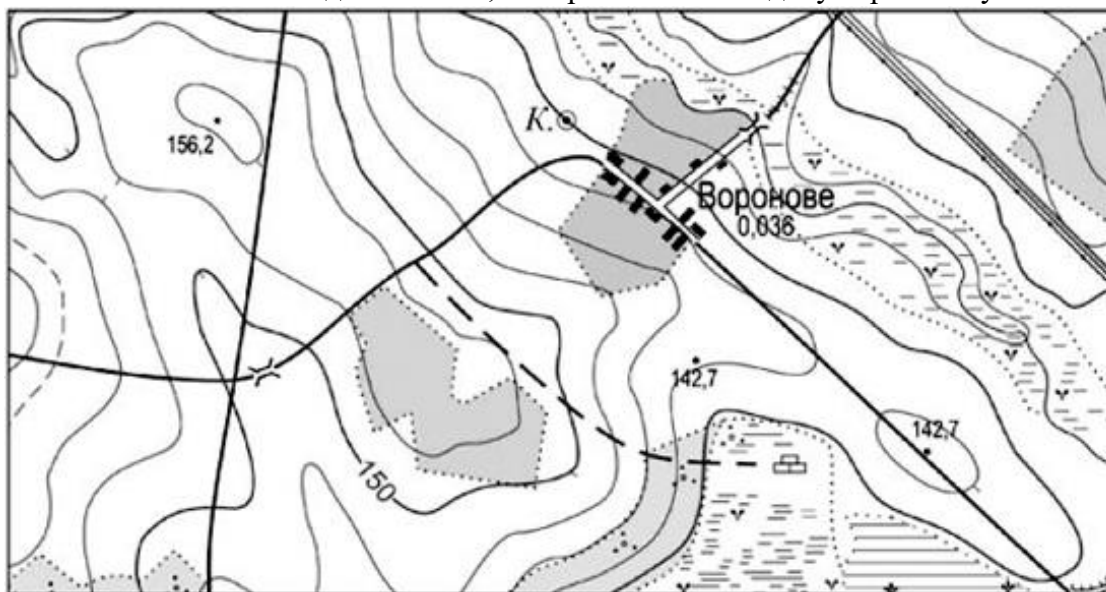
12. Увідповідніть туристичний маршрут і найвірогідніший несприятливий фізико-географічний процес (явище) на ньому.

- | | |
|---------------------------------------|------------------------|
| 1 «Чорногора в сніговій шубі» | А карстові провалля |
| 2 «Ландшафти Олешківських пісків» | Б суховій, пилова буря |
| 3 «У дельту Дунаю до пеліканів» | В підтоплення |
| 4 «Таємниці гіпсових печер Медоборів» | Г сходження лавин |
| | Д пожежа на торфовищі |

	А	Б	В	Г	Д
1					
2					
3					
4					

Задання 13-14 відкритої форми з короткою відповіддю. Здійсніть розрахунки та визначте правильну відповідь (по 2 бали за кожне правильно виконане завдання).

Розв'яжіть завдання 13-14, використавши наведену картосхему



13. За яким географічним азимутом (у градусах) потрібно рухатися від окраїни с. Воронове до колодязя, якщо такий напрямок відхиляється від північного напрямку на 42° ?

14. Визначте відносну висоту (у метрах) найвищого горба, зображеного на картосхемі, щодо місця розробки торф'яного родовища, якщо суцільні горизонталі проведено через 2,5 м.

Завдання 15 множинного вибору. Із семи запропонованих варіантів відповіді оберіть три, на Вашу думку, правильні (3 бали за правильно виконане завдання).

15. Відомо, що останніми роками збільшилася кількість катастрофічних паводків на річках Карпат. Прийнято вважати, що головним чинником є вирубка лісів. Які з наведених чинників також впливають на це явище?
- 1 потоки лави, що перекривають русло
 - 2 надмірна забудова річкових заплав
 - 3 видобуток мінеральних ресурсів кар'єрним способом
 - 4 високий рівень засмічення русла річок
 - 5 відбір щебеню, що випрамляє русло
 - 6 збільшення тривалості безморозного періоду
 - 7 порушення розподілу висотних поясів Карпат

II. Теоретичний тур (22 балів)

--	--	--

1. Одними з базових основ з'ясування речовинного складу Землі в цілому і земної кори зокрема є поняття «мінерал» і «гірська порода». Як ви розумієте і розрізняєте ці поняття? Як і за якими ознаками можна встановити назву конкретного мінералу і конкретної гірської породи? Наведіть приклади.
(12 балів)
2. Відомо, що материк Антарктида багатий на мінеральні та водні ресурси. У чому полягає небезпека використання природних багатств Антарктиди? Відповідь обґрунтуйте.
(10 балів)

III. Практичний тур (41 балів)

1. Складіть словник із **10 термінів** до теми «Погода та клімат» та дайте їм визначення **(10 балів)**
2. Абсолютна висота гори становить 2500 м, атмосферний тиск на її вершині – 650 мм рт. ст. У гірській долині, де бере початок річка, тиск становить 740 мм рт. ст., а температура повітря +16,4° С. Визначте абсолютну висоту урізу озера, куди впадає річка, якщо відомо, що там температура повітря становить +20° С. **(6 балів)**
3. У переліку записано об'єкти, які є на території тієї чи іншої області України. Кожній області відповідають **3 об'єкти**. У рядках таблиці навпроти назв областей розмістіть номери об'єктів, які їм відповідають. В одну клітинку слід записувати один номер. **(15 балів)**

№	Області	Відповіді		
1.	Кіровоградська			
2.	Миколаївська			
3.	Запорізька			
4.	Херсонська			
5.	Харківська			

- 1). Біосферний заповідник «Асканія-Нова» — переможець другого етапу загальнонаціональної акції «Сім природних чудес України»
- 2). Мигія — це справжня гірська країна серед українських степів. На Мигійських порогах проводяться міжнародні змагання з плавання на байдарках та рафтах, адже байдарочна траса займає 2 місце в Україні по складності сплаву.
- 3). Дніпровська гідроелектростанція - велична пам'ятка доби індустріалізації краю.
- 4). Бердянська коса - коса на півночі Азовського моря, що відокремлює Бердянську затоку від моря.
- 5). Олешківські піски - природне диво не лише нашої держави, це одна з найбільших пустель в Європі.
- 6). «Веселі Боковеньки» - дендрологічний парк загальнодержавного значення в Україні.
- 7). Гора Крем'янець — найвища точки області (177 метрів). Тут розташовані скіфські степові ідоли, військовий меморіал і залишки старих дозорних укріплень.
- 8). півострів Кінбурнська коса - низовинний півострів, що відділяє Дніпровсько-Бузький лиман від Чорного моря.
- 9). Хутір «Надія» - державний заповідник-музей І. К. Карпенка-Карого
- 10). «Фельдман-Екопарк» — регіональний ландшафтний парк, один з об'єктів природно-заповідного фонду України.
- 11). Антонівський міст - автомобільний міст через Дніпро. Загальна довжина: 1366 м, ширина: 25 м
- 12). Річковий острів «Хортиця»- найбільший острів на Дніпрі, на якому створений комплекс "Запорізька Січ" — узагальнений образ козацьких січей XVI-XVIII століть і символ слави українського козацтва.
- 13). Оскільське водосховище – найбільше в області
- 14). Курорт Коблево на Чорноморському узбережжі
- 15). Морозівський вугільний розріз — недіючий вугільний кар'єр, одне з незвичних туристичних місць області

4. Оберіть із даного переліку та позначте на контурній карті географічні об'єкти, які стосуються **географічного** положення України:

р. Прут, Кримський півострів, острів Коса Тузла, р. Дніпро, озеро Синевир, гори Карпати, Товтри, Чорне море, р. Лядова, Канівські гори, Азовське море, Західний Буг, м. Керч, Шацькі озера, м. Чоп, р. Сіверський Донець, р. Дунай, р. Південний Буг, р. Дністер, Балтійське море, р. Тиса, Придніпровська височина, о. Зміїний. **(10 балів)**